

Contrôleur de continuité de masse CXS40



- ▶ Résistance de continuité de 0,001Ω à 1,500Ω
- ▶ Courant de mesure de 5 à 40 AAC (possibilité de limiter le courant à 30A AC par verrouillage logiciel)
- ▶ Rampe d'application du courant
- ▶ Tension max à vide < 12 VAC
- ▶ 10 mémoires de paramètres
- ▶ Interface API, GPIB, ETHERNET en option

Le Contrôleur de continuité de masse CXS40 de la série XS réalise très simplement et de manière complète les tests électriques de continuité demandés par les principales normes concernées par la Directive Basse Tension (marquage CE). Proposé avec des options, il peut être configuré en fonction de l'application finale quant à ses spécifications électriques ou son mode d'utilisation.

Normes EN 61010, EN 60335, EN 60950, EN 60598, EN 60601, EN 60204

Caractéristiques Techniques

FONCTION DE CONTINUITÉ DE MASSE

Gamme de mesure

- 0,001Ω à 1,500Ω
- Possibilité d'affichage en chute de tension (Norme EN60204)

Précision

- (2,5% + 10 mΩ)
- Affichage : 1500 points

Seuils

- Un seuil Haut et un seuil Bas réglables de 1mΩ à 1500mΩ
- Possibilité de régler le seuil en volt (Norme EN60204)

Courant de mesure AC

- 5 à 40A alternatif régulés par pas de 0,5A
- Précision: +/- (1% + 0,5A)
- Possibilité d'appliquer le courant de manière progressive de 5 A à la valeur maximale choisie pour l'essai.
- Tension en circuit ouvert: < 12 VAC

Temps de mesure

Rampe de montée du courant de 0 à 999 sec.
Application du courant de 0 à 999 sec.

Mémorisation

- Mise en mémoire de 10 configurations de paramètres de test (courant, seuils, temps, ...)

PROTECTIONS

Instrument

Par fusible temporisé

Opérateur

- Lampe rouge verte signalant la présence de courant

Logiciel d'application

- SXSPRO: puissant logiciel de pilotage des appareils de la série XS
- Logiciel spécifique sur demande

Caractéristiques générales

Présentation

- Appareil de table
- Boîtier métallique

Dimensions

- Hauteur : 131 mm
- Largeur : 440 mm
- Profondeur : 450 mm

Poids

- 20 kg

Alimentation

- 230V ou 115V +/-15% mono phasé, 47-63 Hz
- Consommation: 400 VA

Température de fonctionnement

0°C à +45°C

Température de stockage

-10°C à +60°C

Catégorie de surtension

CATII

Degré de Pollution

2

Classe

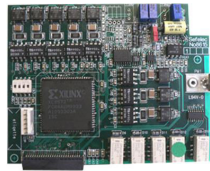
Classe 1 (terre de protection)

Options

XS-02

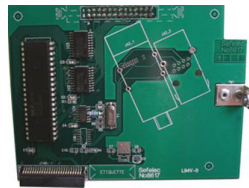
Interface API, contacts disponibles:

- START
- PASS et FAIL
- ENDOFTEST
- FAULT



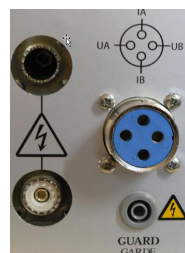
XS-06

Interface GPIB IEEE488-2



XS-05

Sortie arrière déconnectable



XS-19

Extension à 30 mémoires

XS-100

Interface ETHERNET TCP-IP

XS-101

Interface ETHERNET + GPIB

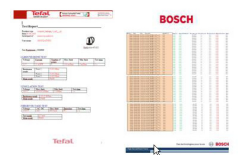
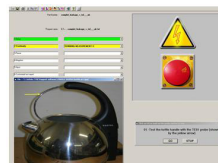
XS-102

Séquence de mesure type SXS

LOGICIELS

XS-96

SXSPRO logiciel de pilotage des appareils de la gamme XS



Accessoires

TE81-XS-40-XX

Poignard de test de continuité 2 fils avec télécommande et voyants Bon-Mauvais (pour tests de Continuité Multiple, nécessite option 02 ou 07)



C0160-XS

Lampe Rouge - Verte signalant la présence de courant



A011-XS

Pédale de télécommande



A010-XS

Télécommande 2 mains



C0183-XS-40-XX

Cordon de test de continuité 2 fils avec pince crocodile



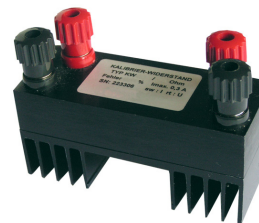
KRXS

Kit de montage en rack 19"



RS et KW

Résistance étalon de faible valeur à choisir.



Calibration

XS-91-6

● Calibration pour fonction continuité



SEFELEC - Parc d'activités du Mandinet - 19, rue des Campanules - F77185 LOGNES - FRANCE
Siège social +33 (0) 1 64 11 83 40 - Fax +33 (0) 1 60 17 35 01 - Service Après-vente +33(0) 1 64 11 83 49
Agence du Sud Ouest +33 (0) 5 46 02 72 76 - Agence du Sud Est +33 (0) 4 74 60 79 78

www.sefelec.com

Toutes les informations sont susceptibles de modifications sans avertissement / © 2009 by Sefelec/LEOVILLE/CMG30-FR. Tous droits réservés. Imprimé en France.