



CAGES DE SECURITÉ

Les solutions pour les essais haute-tension de EATON

Les avantages des cages CA0x :

Disponibles en 3 tailles adaptées à vos équipements

Tension d'utilisation 15 kVAC

Modèles universels pour une utilisation avec tout équipement haute tension

Modèles adaptés aux appareils de la marque SEFELEC

Sécurité à l'ouverture : le test s'interrompt quand la porte est ouverte

Verrouillage mécanique de la porte pendant le test

Balise rouge/verte pour visualiser la présence de haute tension

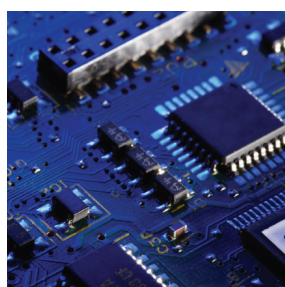
Double boucle de sécurité pour une intégration en ligne de production

Conforme IEC 50191, norme de sécurité spécifique pour la mise en oeuvre et la réalisation d'essais haute tension.

Complémentaires à un poste d'essais de rigidité diélectrique, un mégohmmètre ou une alimentation, ces cages permettent de réaliser des essais sous haute tension en toute sécurité conformément à la norme EN 50191.

Equipées d'un verrouillage électromécanique optionnel, leur ouverture est impossible tant que la haute tension est présente.

- Double boucle de sécurité SIL2
- 3 modèles avec un volume utile 29dm³, 126dm³ ou 209dm³
- Pré-équipées de bornes de test ou universelles avec passage de câble sécurisé



EATON

Powering Business Worldwide

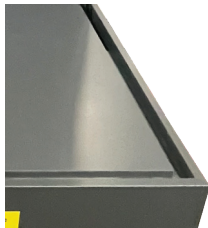
CAGES DE SÉCURITÉ CA0x - Vue d'ensemble



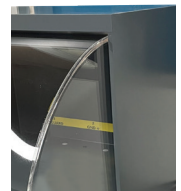
Cylindre de protection en acrylique translucide avec poignée de manoeuvre



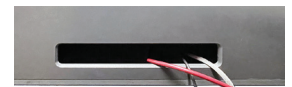
Système de sécurité à l'ouverture ou verrou électromécanique de la porte



Gorge recevant la porte et assurant la ligne de fuite nécessaire pour des essais jusqu'à 15kVAc



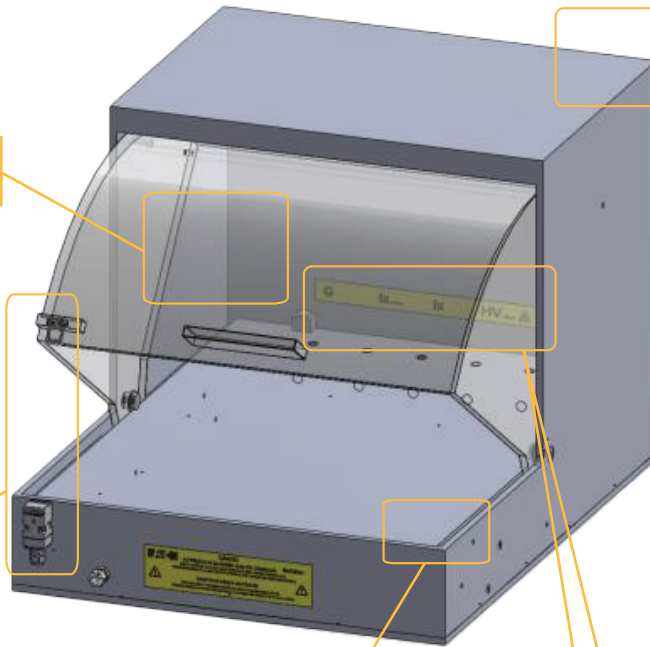
Enveloppe de la cage en PVC permettant des essais jusqu'à 15 kVAc



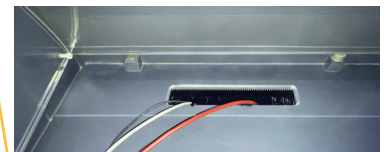
Sortie arrière des câbles pour les cages universelles



Sortie arrière des câbles pour les cages à bornes



Raccordement sur bornes internes de l'équipement à tester



Passage de câbles sécurisé à brosse pour tous types d'accessoires (cages universelles)

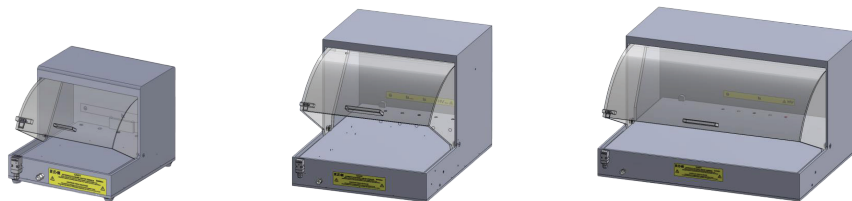


Large ouverture pour un accès aisé aux équipements avec une grande visibilité et clarté



Lampe Rouge/verte de sécurité (en option)

CAGES DE SECURITE CA0x - Spécifications Techniques

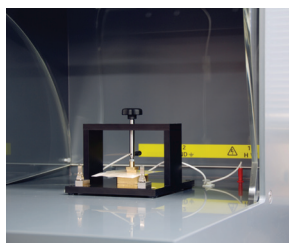


		CA01	CA02	CA03
Spécifications Générales				
Plage de tension d'utilisation		11kVdc / 15kVac		
Dimensions extérieures	Largeur	430 mm	620 mm	1000 mm
	Hauteur	345 mm	555 mm	555 mm
	Profondeur	465 mm	801 mm	801 mm
Dimensions intérieures	Largeur	390 mm	578 mm	958 mm
	Rayon porte cylindre	212 mm	373 mm	373 mm
	Volume	29 dm ³	126 dm ³	209 cm ³
Poids total		xx kg	20 kg	xx kg
Détection ouverture porte		Par contacteur électromécanique à actionneur à fourche pour circuit 24VAC ou 24VDC		
Verrouillage (option)		Par bloc de sécurité Schmersal TK-M5		

CAGES DE SECURITE CA0x - Pour commander

Les cages de sécurité CA0x peuvent être équipées de cordons de raccordement à vos testeurs SEFELEC 5x, XS, RMG ou PREMIER. Les modèles CA0x-UN sont dotées d'un passage de câbles à chicane pour sécuriser vos essais

		Sans Verrouillage de porte			Avec Verrouillage de porte		
		Petit Modèle	Moyen Modèle	Grand Modèle	Petit modèle	Moyen Modèle	Grand Modèle
Cages Universelles	Cages	CA01-UN	CA02-UN	CA03-UN	CA01-UNL	CA02-UNL	CA03-UNL
	Cordons appareil tiers	CALE-UND			CALE-UNDL		
	Cordons pour 5x	CALE-UND5X			CALE-UNDL5X		
Cages avec bornes de tests*	Cages	CA01	CA02	CA03	CA01-L	CA02-L	CA03-L
	Cordons pour 5x	CALE-5X			CALE-5XL		
	Cordons pour SEFELEC 1000-M	CALE-5X10M			CALE-5X10ML		
	Cordons pour XS 50VA	CALE-XS50			CALE-XS50L		
	Cordons pour XS 500VA	CALE-XS500			CALE-XS500L		
	Cordons pour RMG	CALE-MG			CALE-MGL		
	Cordons pour Premier	CALE-PR2			CALE-PR3L		
Cordon pour lampe de sécurité Rouge/Verte		CALE-YLIGHT					
Lampe Rouge/verte de sécurité		SEFA-5XLIGHT					



Eaton - Sefelec sas
 19 rue des Campanules
 F-77185 Lognes
 Siège Social
 +33 (0)1 64 11 83 42
 Service Après-Vente
 +33 (0)1 64 11 83 48

Eaton - Sefelec GmbH
 Gewerbepark Oos-West
 Flugstraße 7 (Halle 5)
 D-76532 Baden-Baden
 Zentrale
 +49 (0) 22 860 246 47

Pour en savoir plus sur la gamme SEFELEC 5x rendez-vous sur : www.sefelec.fr

Eaton et Sefelec sont des marques déposées. Toutes les autres les autres marques citées sont la propriété de leurs détenteurs respectifs

Vous pouvez également nous suivre sur les réseaux sociaux :

